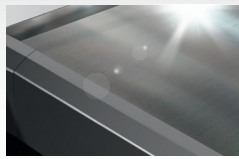


# SERVANTE D'ATELIER PT LINE PT800



Plan de travail en acier inoxydable résistant aux solvants

Charge utile de **450 kg** (dynamique)

**Protection anti-basculement** (empêche l'ouverture simultanée de plusieurs tiroirs)

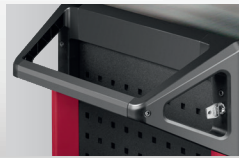
300 x 300 x 50 mm



300 x 300 x 50 mm (sans insert)



Utilisation intelligente de l'espace grâce à de petits tiroirs latéraux supplémentaires des deux côtés pour le rangement d'objets personnels



Poignée ergonomique avec surface de préhension antidérapante **CONCEPTION KRAFTWERK**



Verrouillage centralisé de tous les tiroirs par serrure à cylindre intégrée dans la poignée à un endroit protégé



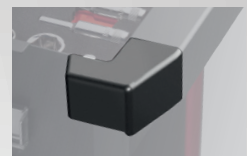
Parois latérales avec motif de paroi perforée pour une compatibilité optimale avec nos systèmes de crochets



Protection des bords de choc en **ABS et TPR**



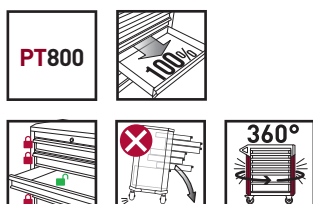
Tiroirs sur roulements à billes avec extension totale et charge utile de 45 kg chacun



360°- Protection même lorsque le tiroir est ouvert grâce au revêtement d'angle du tiroir

2 roues pivotantes et 2 roues fixes avec frein

**Made in Germany**



## Système d'inserts EVA

